

SUPPORT	02/06/2009	Page 1/5
---------	------------	----------

# **PROCEDURE DE CHANGEMENT DE TVA**

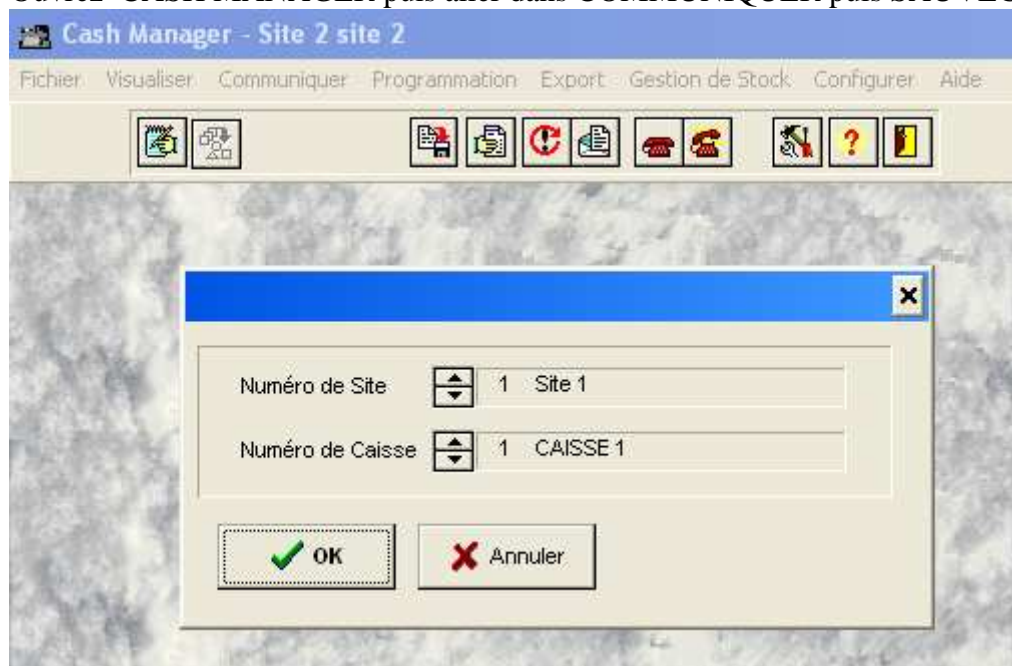
## **MODELES CSI CASH MANAGER**

Le principal avantage d'Cash manager c'est de pouvoir préparer votre basculement de TVA pour le jour J .

Dans un premier temps on va sauvegarder votre caisse (ou vos différents sites)

ETAPE 1

Ouvrez CASH MANAGER puis aller dans COMMUNIQUER puis SAUVEGARDE



Puis ok

Taper C1S1 (pour caisse1 SITE 1)

Attendre la fin de la sauvegarde

A la question voulez vous utiliser le fichier maitre reponder NON

SI D AUTRE SITE SINON ALLER A L ETAPE 2

aller dans COMMUNIQUER puis SAUVEGARDE

SELECTIONNER 1 autre site (2 par exemple)

Puis ok

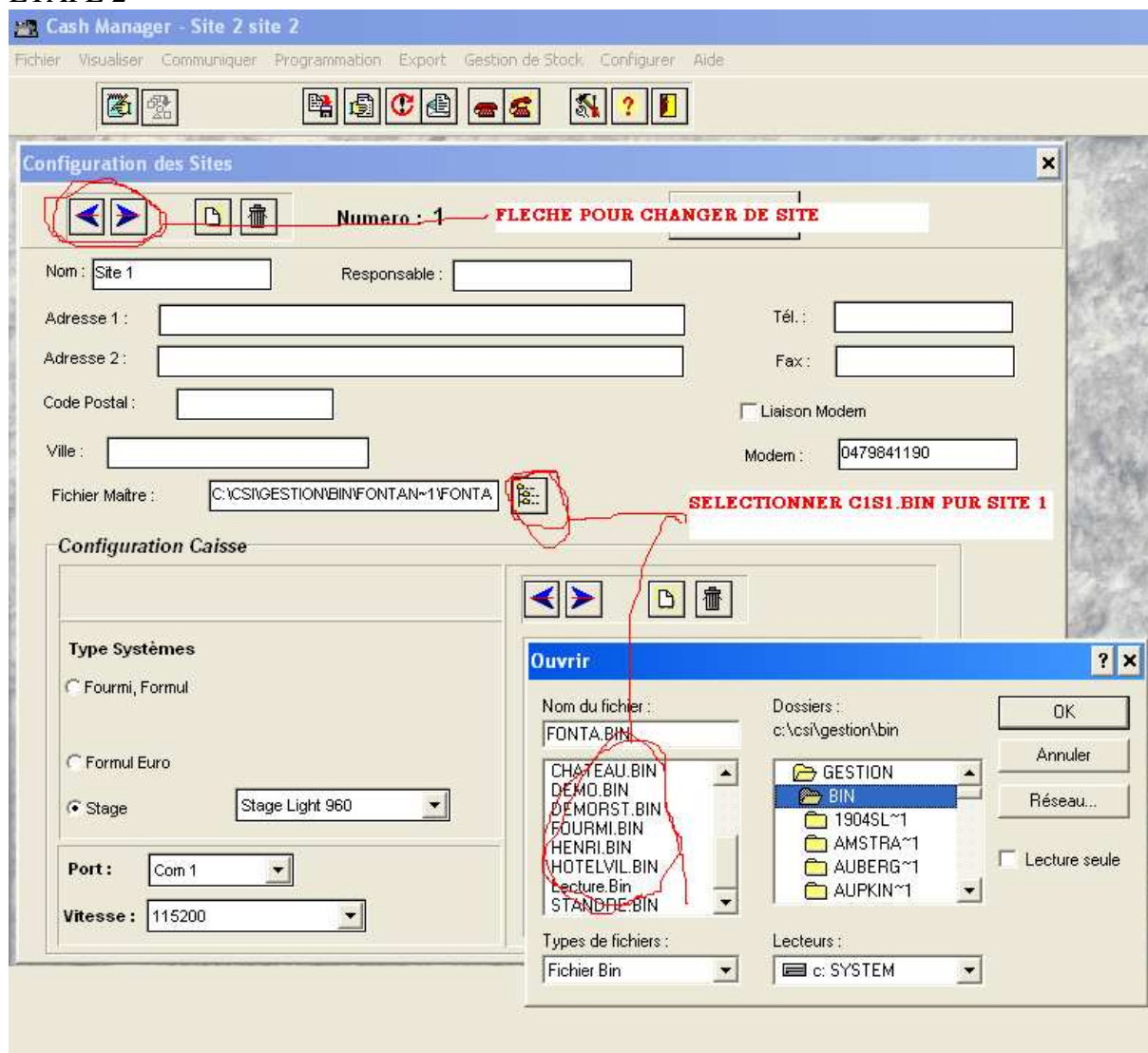
Taper C1S2

Attendre la fin de la sauvegarde

A la question voulez vous utiliser le fichier maitre reponder NON

Répéter l'opération pour chaque site

## ETAPE 2



Aller dans CONFIGURER puis CONFIGURATION DES SITES vous devez avoir l'écran ci-dessus

Sélectionner au bout de fichier maitre l'icône entourer en rouge

Sélectionner C1S1.BIN puis OK

Puis changer de site avec les flèches comme ci-dessus

Sélectionner C1S2.BIN puis OK

Faire de même pour tous les autre sites

Puis OK

### ETAPE 3

Aller dans PROGRAMMATION puis ARTICLE

**Programmation Articles**

Fichier Déplacement Outils

Env. Prog. Env. Modif. Copier Aller à... Prog. Série Imprimer Enregistrer Fermer

Num	Libellé	TVA
1	CAFE	2
2	GRAND CREME	2
3	GRAND CHOCOLAT	2
4	GRAND VIENNOIS	2
5	GROG	2
6	THE	2
7	INFUSION	2
8	VITTEL	2
9	EAU 50CL	2
10	EAU L	2
11	SODAS	2
12	BITTER	2
13	JUS	2
14	JUS PRESSEE	2
15	SIROP	2
16	BLONDE 25CL	2
17	BLONDE 50CL	2
18	BLONDE L	2
19	DORELEI 25CL	2
20	DORELEI 50CL	2
21	DORELEI L	2
22	DESPERADOS	2
23	BIERE BT	2
24	KIR SAVOIE	2
25	KIR ALIGOTE	2

Libellé : CAFE

Prix : 1.40 €    Prix 2 : 0.00 €    Prix 3 : 0.00 €

Groupe : [ ]    0

Famille : BOISSONS CHAUD [ ]    1

Ss Famille : [ ]    255

Menu 1 : [ ]    0

Fiche Cuis. : [ ]    0

TVA : DONT TVA 19.60 % [ ]    2

Menu 2 : NON TAXABLE [ ]    2

Cuisson : DONT TVA 5.50 % [ ]    3

Menu 3 : DONT TVA 19.60 % [ ]    3

Mode : [ ]    0

2/3 TVA 5.50 % [ ]    3

3/4 TVA 5.50 % [ ]    0

+ 1 Prix Programmé    TVA PENS. 19.60 %    2

+ 2 Prix Manuel    TVA ACHAT 5.5 %    3

+ 4 A Suivre    TVA ACHAT 19.60 %    3 Autorisée

+ 8 Vendu avec Menu    + 8 2 Gtés Autorisées

+ 16 Ret-Tbl Invendu    + 16 4 Gtés Autorisées

+ 32 Hors C.A.    + 32 8 Gtés Autorisées

+ 64 Ticket Talon    + 64 Kit Art. Clavier

+ 128 Hors Service    + 128 Non Utilisé

**DEPLACEMENT :**    Champ suivant: TAB  
 Champ précédent: MAJUSCULE + TAB  
 Enregistrement précédent: F6  
 Enregistrement suivant: F7

Sélectionnez la flèche au bout de TVA et sélectionnez la tva comme ci-dessus.

Faites cela pour tous les articles à modifier

ATTENTION LAISSER LES ARTICLES ALCOOLISES A 19.6%

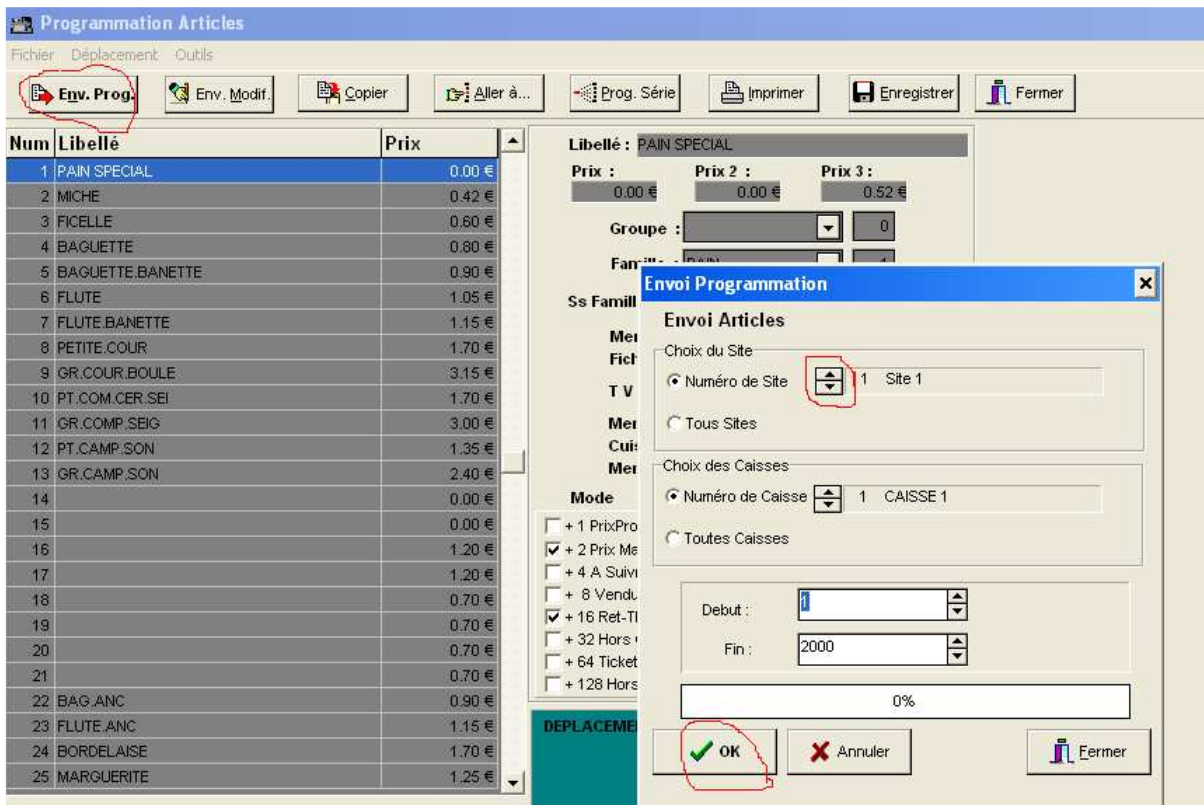
Faire cela pour tous les sites (si vous en avez plusieurs)

Donc vous ressortez de la programmation du précédent site puis vous faites F4 sur votre clavier.

ETAPE 4

Le jour J vous pourrez envoyer la programmation des articles dans les différents sites.

Aller dans PROGRAMMATION puis ARTICLE puis Env Prog puis OK comme ci dessous



Num	Libellé	Prix
1	PAIN SPECIAL	0.00 €
2	MICHE	0.42 €
3	FICELLE	0.60 €
4	BAGUETTE	0.80 €
5	BAGUETTE.BANETTE	0.90 €
6	FLUTE	1.05 €
7	FLUTE.BANETTE	1.15 €
8	PETITE.COUR	1.70 €
9	GR.COUR.BOULE	3.15 €
10	PT.COM.CER.SEI	1.70 €
11	GR.COMP.SEIG	3.00 €
12	PT.CAMP.SON	1.35 €
13	GR.CAMP.SON	2.40 €
14		0.00 €
15		0.00 €
16		1.20 €
17		1.20 €
18		0.70 €
19		0.70 €
20		0.70 €
21		0.70 €
22	BAG.ANC	0.90 €
23	FLUTE.ANC	1.15 €
24	BORDELAISE	1.70 €
25	MARGUERITE	1.25 €

SI plusieurs sites changer le numéro du site puis ok

ATTENTION NE PAS FAIRE DE MODIFICATION SUR LA CAISSE PENDANT CETTE PERRIODE SINON PERTE DES INFO SUR LA CAISSE.